



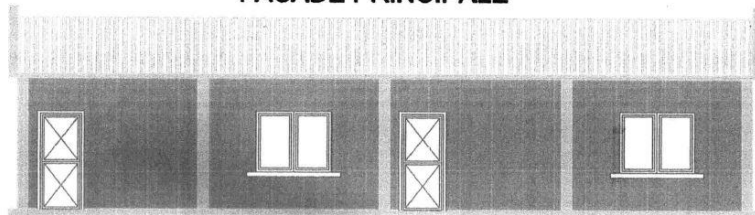
MADAGASCAR

PROGETTO 34

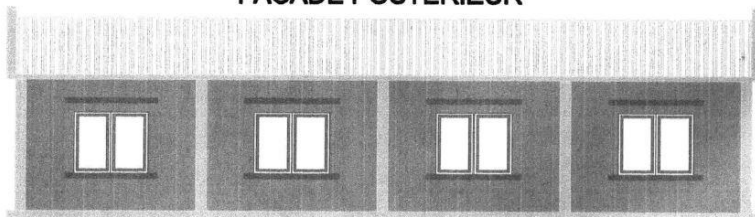


COSTRUZIONE DELLA SCUOLA MATERNA A AMBATOMANGA

FACADE PRINCIPALE



FACADE POSTERIEUR



Ambatomanga è un paesino appartenente alla diocesi di Ambatondrazaka, situata nell'area centro occidentale dell'isola. Le scuole sono distanti 10 km dal distretto principale e per i bambini più piccoli è difficile raggiungerle, in particolar modo nel periodo delle piogge in cui le strade sono inondate di acqua. C'è bisogno quindi di una scuola materna qui nel paese di Ambatomanga. L'educazione cattolica ha ancora una buona influenza su queste popolazioni che vedono sempre più crescere sette religiose e la crescita di fedeli musulmani.

Il progetto consiste nella costruzione di una struttura con due classi che accolgano almeno 30 bambini ciascuna.

Costo del progetto € 10.000

[DONA ORA](#)