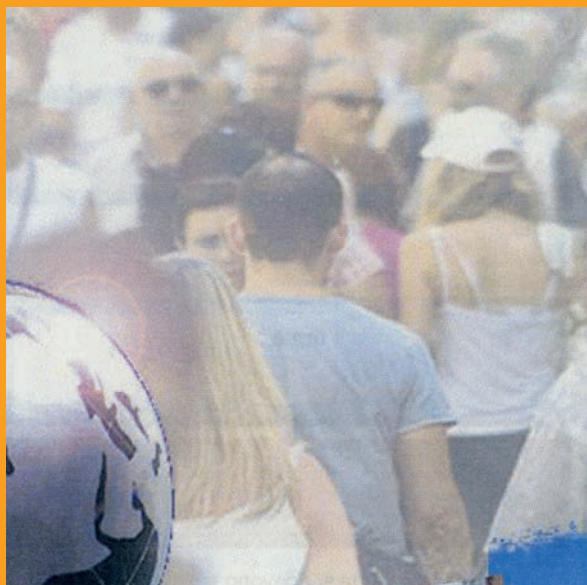


La nostra preghiera per essere  
in comunione con il mondo  
e per partecipare con i missionari  
all'opera di evangelizzazione  
della Chiesa nel mondo.



“La prima motivazione per evangelizzare è l'amore di Gesù che abbiamo ricevuto, l'esperienza di essere salvati da Lui che ci spinge ad amarlo sempre di più. Però, che amore è quello che non sente la necessità di parlare della persona amata, di presentarla, di farla conoscere? Se non proviamo l'intenso desiderio di comunicarlo, abbiamo bisogno di soffermarci in preghiera per chiedere a Lui che torni ad affascinarci. Abbiamo bisogno d'implorare ogni giorno, di chiedere la sua grazia perché apra il nostro cuore freddo e scuota la nostra vita tiepida e superficiale” (Evangelii Gaudium, 264).

**Missio – Adulti e famiglie** si occupa dell'animazione missionaria di adulti, famiglie e comunità parrocchiali attraverso la proposta di iniziative di solidarietà spirituale e materiale a sostegno dei missionari e delle giovani Chiese

**Scopri di più sul nostro sito:**  
[www.missioitalia.it](http://www.missioitalia.it) > animazione

**Missio - Adulti e Famiglie**

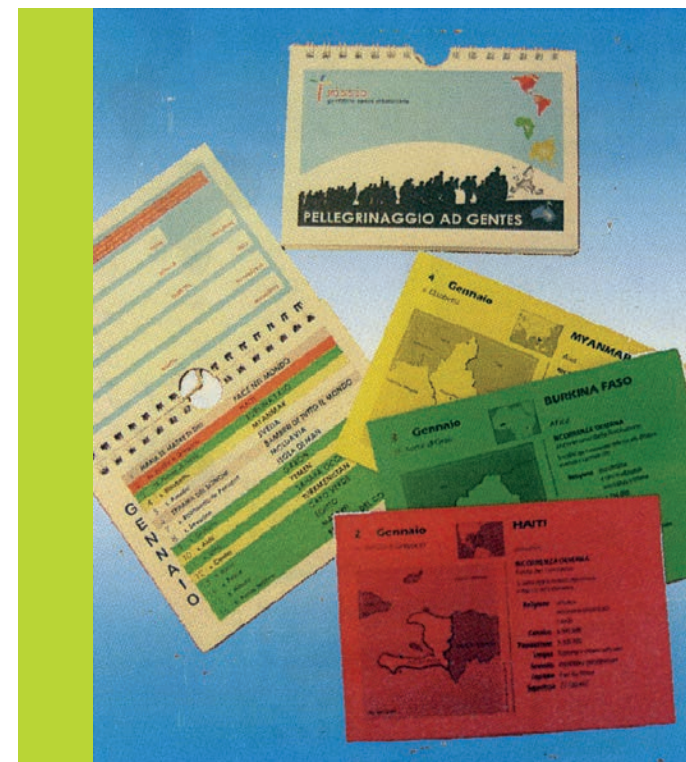
Via Aurelia, 796 - 00165 Roma

Telefono - 06/66502611

Fax - 06/66410314

famiglie@missioitalia.it

# PELEGRINAGGIO AD GENTES



**Preghiera quotidiana  
per tutte le genti**



organismo pastorale della CEI

# PELEGRINAGGIO AD GENTES

È un viaggio quotidiano di preghiera per ogni Paese del mondo e la sua Chiesa.

Aderendo all'iniziativa si riceve gratuitamente il calendario che, ogni giorno, suggerisce un Paese per cui pregare. Il calendario è valido per sempre e a ciascun Paese è associato un diverso colore che corrisponde al continente di appartenenza.

Il colore grigio indica i giorni contrassegnati da particolari ricorrenze e festività.



A richiesta si può avere lo schedario con schede di approfondimento sulla situazione sociale ed ecclesiale dei Paesi, sulle principali festività locali e, per il mese di maggio, sui maggiori santuari mariani nei cinque continenti.

Le schede, dello stesso colore dei rispettivi giorni del calendario, sono raccolte in un elegante cofanetto.



## SCHEDA DI ADESIONE

compila in maniera leggibile, ritaglia e spedisce la seguente scheda all'indirizzo di:

**Missio - organismo pastorale della CEI**  
Via Aurelia, 796 - 00165 Roma

**cognome** \_\_\_\_\_ **nome** \_\_\_\_\_

**gruppo/parrocchia** \_\_\_\_\_

**via/piazza** \_\_\_\_\_

**cap** \_\_\_\_\_ **località** \_\_\_\_\_

**tel.** \_\_\_\_\_ **email** \_\_\_\_\_

**firma** \_\_\_\_\_

Ai sensi del dlgs 196/03 sulla tutela dei dati personali, con la compilazione della seguente scheda SI acconsente al trattamento dei dati forniti, nel rispetto della legge e con la massima riservatezza. In qualsiasi momento se ne potrà chiedere la modifica o la cancellazione.

Compilando la scheda si ricevono sussidi per la preghiera in occasione di momenti dal particolare significato missionario.

- Desidero ricevere solo il calendario
- Desidero ricevere anche lo schedario